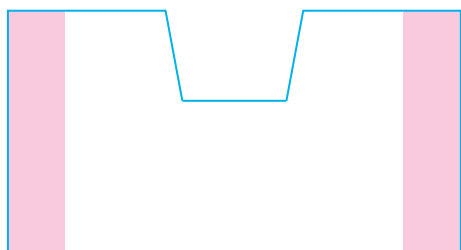


ターニー ペーパークラフト

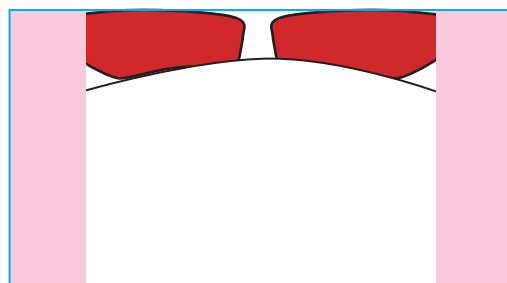
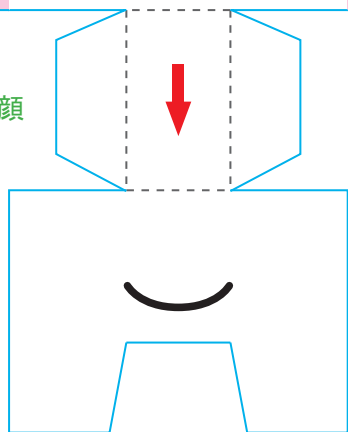
- (1) 切取線に沿って部品を切り取ります。
- (2) 山折線、谷折線に折り目を付けます。
- (3) のりしろにのりを付け、帽子、顔、胴体を組み立てます。
- (4) 向きに注意して各部品を組み合せていきます(のり付けしません)。

—— 切取線 - - - - 山折線 - - - - 谷折線 ■ のりしろ(「スティックのり」を使用すると、組み立てやすいです。)

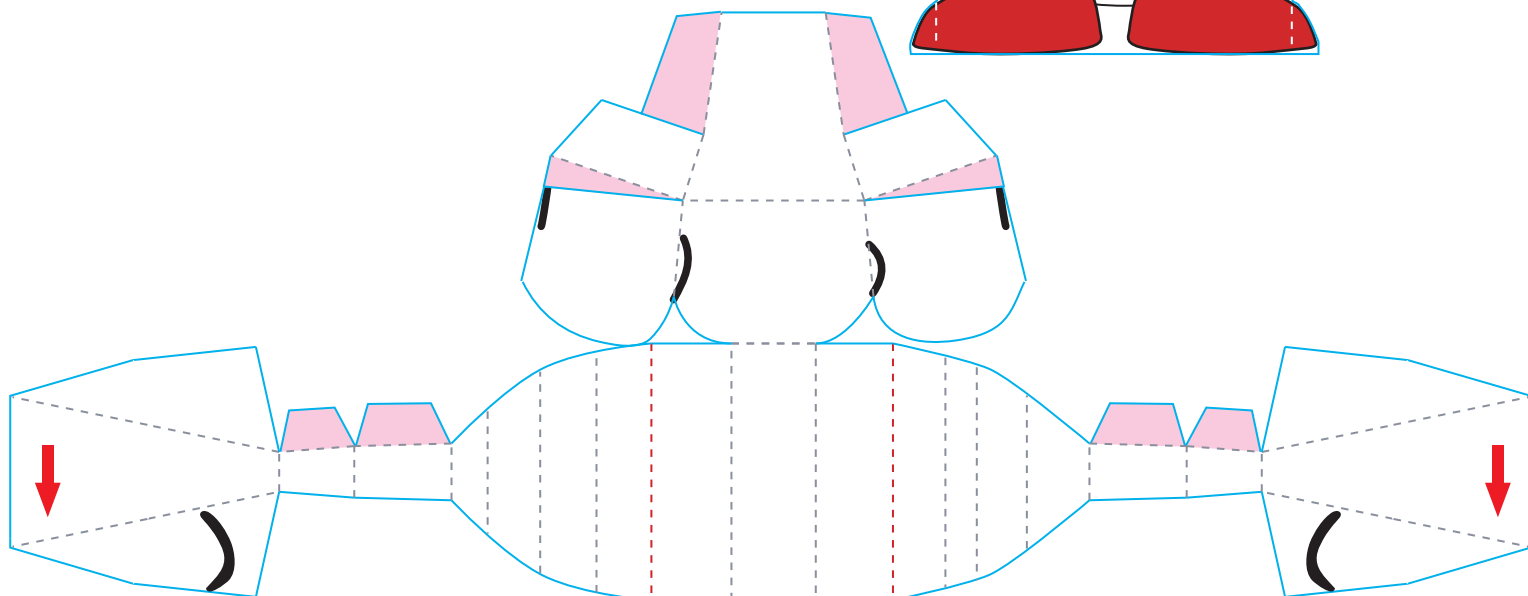
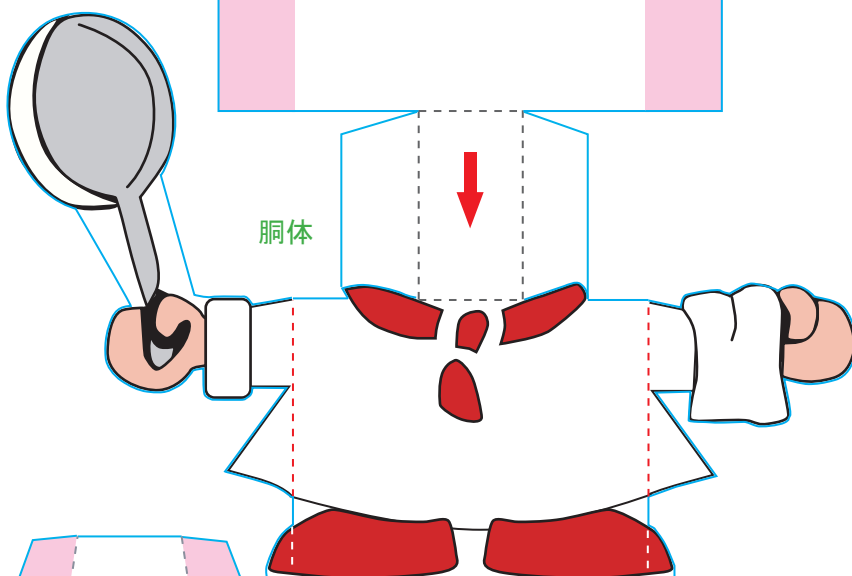
➡ : 矢印の方向が前になります



顔



胴体



帽子

